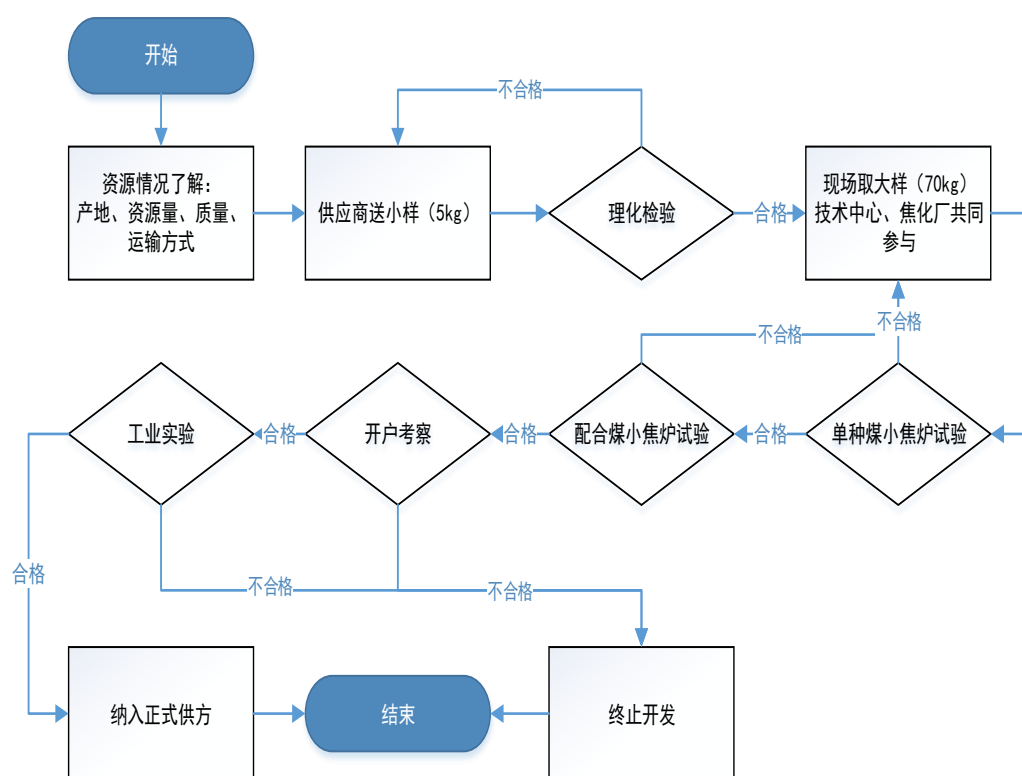


太钢煤炭公开征集供应商公告

一、炼焦煤

1、开发流程

依据配煤小组《炼焦用煤新资源开发流程》（见附件）要求，焦煤按照：资源情况了解---送小样（5kg）---现场取大样（70kg）---小焦炉试验----开户考察---工业实验---纳入正式供方的流程进行（如下图）。



2、资源开发要求：

- ◆ 企业注册资金 1000 万元以上。
- ◆ 具备火车发运能力。
- ◆ 洗煤生产企业，洗煤厂手续齐全、合法。
- ◆ 原煤来源稳定，洗煤厂正常生产运行，能够提供近期原煤采购及精煤销售业绩证明。
- ◆ 具备炼焦煤常用指标检验、分析能力。

◆ 理化指标、小焦炉试验均符合要求。

◆ 现场考察打分符合要求。

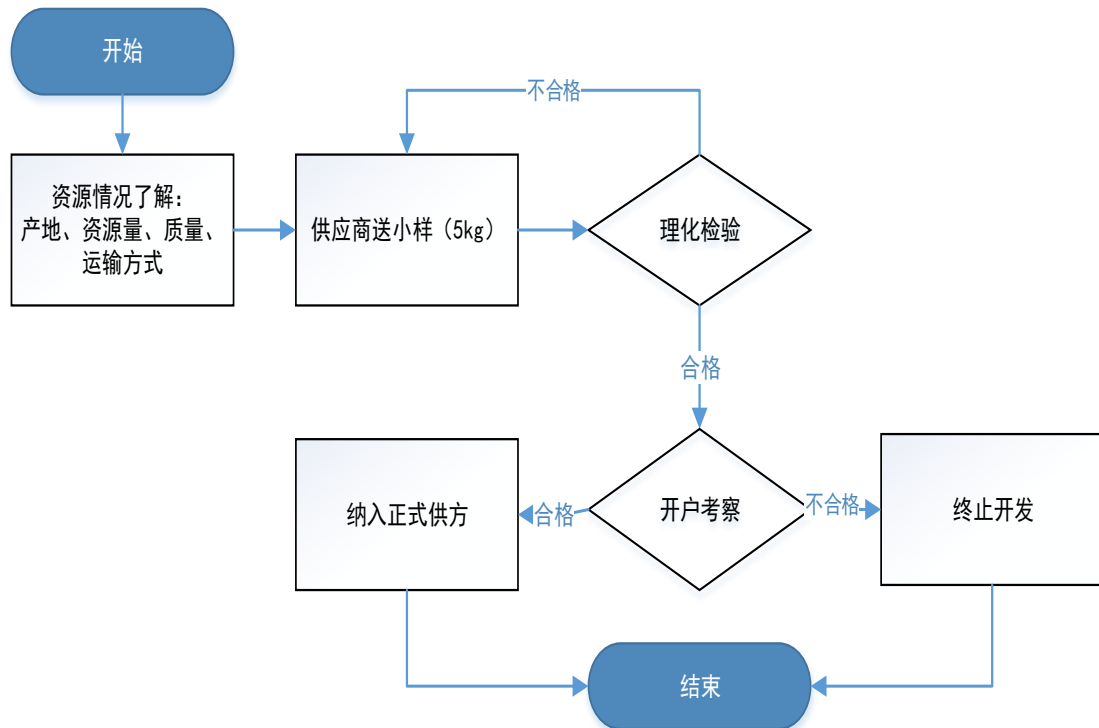
3、煤种及质量要求：

煤种	理化指标					反射率 标准差	40Kg 小焦炉			
	灰分	硫分	挥发分	G	Y		M40	M10	CRI	CSR
一级焦煤	≤9.80	≤0.80	19-24	≥80	≥16	<0.15	≥80	≤8.0	≤25.5	≥65
气精煤	≤8.5	≤0.6	35-40	≥60		<0.16				
瘦精煤	≤10.5	≤0.65	≤18.5	≥40		<0.16				

注：均要求为单一煤种，不得跨煤种配洗，不得含长焰煤、褐煤等不粘煤

二、喷吹煤、动力煤

喷吹煤、动力煤按照：资源情况了解——送小样（5kg）———开户考察——纳入正式供方的流程进行（如下图）。



1、高炉喷煤（三级）

资源开发要求：

- ◆ 企业注册资金 1000 万元以上。
- ◆ 具备火车发运能力。
- ◆ 洗煤生产企业，洗煤厂手续齐全、合法。
- ◆ 原煤来源稳定，经营正常，能够提供近期原煤采购及精煤销售业绩证明。
- ◆ 具备常用指标检验、分析能力。
- ◆ 现场考察打分符合要求。
- ◆ 质量要求：

级别	高炉喷煤（三级）
灰分 A_d %	≤ 9.50
全硫 $S_{t,d}$ %	≤ 1.00
全水 M_t %	≤ 8.00
磷分 P_d %	≤ 0.050
固定碳 FC_{ad} %	≥ 77.00
挥发分 V_{daf} %	≤ 14.50
发热量 $Q_{net,v,ar}$ (MJ/Kg)	≥ 25.0
钾和钠总量 $w(K)+w(Na)$ %	≤ 0.20
可磨性	≥ 50
粒度 mm	0-50

2、高炉喷煤（四级）、喷吹用兰炭粉资源开发要求：

- ◆ 企业注册资金 1000 万元以上。
- ◆ 具备火车发运能力。
- ◆ 原煤来源稳定，经营正常，能够提供近期原煤采购及精煤销售业绩证明。（生产性企业优先）
- ◆ 现场考察打分符合要求。
- ◆ 质量要求：

级别	高炉喷煤（四级）	喷吹用兰炭粉（三级）
灰分 A_d %	≤ 6.00	≤ 13.00
全硫 $S_{t,d}$ %	≤ 0.40	≤ 0.40
全水 M_t %	≤ 10.00	≤ 16.00
磷分 P_d %	≤ 0.050	无要求
固定碳 FC_{ad} %	≥ 58.00	≥ 74.50
挥发分 V_{daf} %	32.00-39.00	≤ 13.00
发热量 $Q_{net,v,ar}$ (MJ/Kg)	≥ 22.0	无要求
钾和钠总量 $w(K)+w(Na)$ %	≤ 0.20	无要求
可磨性	≥ 50	无要求
粒度 mm	0-50	0-8mm

3、矿山系统用煤资源开发要求：

- ◆ 企业注册资金 1000 万元以上。
- ◆ 煤炭来源稳定，经营正常，能够提供近期煤炭采购及销售业绩证明。
- ◆ 现场考察打分符合要求。
- ◆ 质量要求：

3.1 弱粘煤（回转窑用）

使用单位：太原钢铁(集团)有限公司矿业公司东山石灰石矿

质量要求：

指标	弱粘煤（回转窑用）
灰分 A_{ad}	$\leq 8\%$
硫分 $S_{t,ad}$	$\leq 0.4\%$
挥发分 V_{ad}	30%-35%
水分 M_t	$\leq 8\%$
热值 $Q_{net,ar}$	$\geq 6000\text{Kcal/Kg}$
可磨 HGI	≥ 50
灰熔点	$\geq 1300^\circ\text{C}$
粒度	0-40mm, 大于 90%

3.2 原煤（弱粘煤）

使用单位：太钢集团代县矿业有限公司

质量要求：

指标	原煤（弱粘煤）
灰分 Aad	≤8%
硫分 St, ad	≤0.4%
挥发分 Vad	32%-37%
水分 Mar	≤10%
热值 Qnet, ar	≥6000Kcal/Kg
灰熔点（ST 软化温度）	≥1200℃
粒度	0-40mm，大于 90%
外观	色泽无异常；煤车无滴水现象；无人为掺杂煤矸石

3.3 复合厂回转窑用煤

使用单位：太原钢铁(集团)有限公司复合材料厂

质量要求：

指标	复合厂回转窑用煤
灰分 Aad	≤8%
硫分 St, ad	≤0.4%
挥发分 Vad	30%-35%
水分 Mar	≤8%
热值 Qnet, ar	≥6300Kcal/Kg
固定碳	≥58%
灰熔点	≥1300℃
可磨 HGI	≥50
粒度	0-40mm，大于 90%。

3.4 岚矿回转窑用煤

使用单位：太钢集团岚县矿业有限公司

质量要求：

指标	岚矿回转窑用煤
灰分 Ad	≤14.00%
硫分 St, d	≤0.5%
挥发分 Vd	28.00%-34.00%
水分 Mt	≤8%
热值 Qnet, ar	≥6300kcal/kg
灰熔点	1200℃
粒度	0-25mm
外观	色泽无异常，煤车无滴水现象，无煤矸石等杂质，无杂物

3.5 鑫磊回转窑用煤

使用单位：山西太钢鑫磊资源有限公司

质量要求：

指标	鑫磊回转窑用煤
灰分 Aad	≤10%
硫分 St, ad	≤0.4%
挥发分 Vad	30%—35%
水分 Mar	≤10%
干基固定碳	≥52%
干基低位发热量	≥6300Kcal/Kg
可磨性 HGI	≥45
粒度	0-40mm, >40mm 数量不大于 5%, 最大粒度不能超过 60mm
外观	色泽无异常, 煤车无滴水现象, 无煤矸石等杂质, 无杂物

3.6 面煤

使用单位：太原钢铁(集团)有限公司尖山铁矿

质量要求：

指标	面煤
灰分 Aad	≤16%
硫分 St, ad	≤0.8%
挥发分 Vad	22%-28%
水分 Mt	≤8%
热值 Qnet, ar	≥5000 Kcal/Kg
外观	无明显 100mm 以上大块；色泽无异常；煤车无滴水现象；无人为掺杂煤矸石、煤泥、中煤

3.7 块煤

使用单位：太原钢铁(集团)有限公司复合材料厂、太钢集团代县
矿业有限公司

质量要求：

指标	块煤
灰分 Aad	≤16%
硫分 St, ad	≤1%
挥发分 Vad	
水分 Mt	≤10%
热值 Qnet, ar	≥5500 Kcal/Kg
粒度	100-200mm

太钢采购中心为实现与煤炭供方互利共赢、优势互补、携手共进的发展目标，现向社会公开征集供方。欢迎符合条件的，有实力、讲诚信的煤炭企业前来报名。

征集日期：2023年4月1日至2024年3月31日。

联系人：

煤焦化产室：杨彦 电话：0351-2137259 邮箱：yangyan@tisco.com.cn

经营管理部：赵娟 电话：0351-2136359 邮箱：zhaojuan@tisco.com.cn